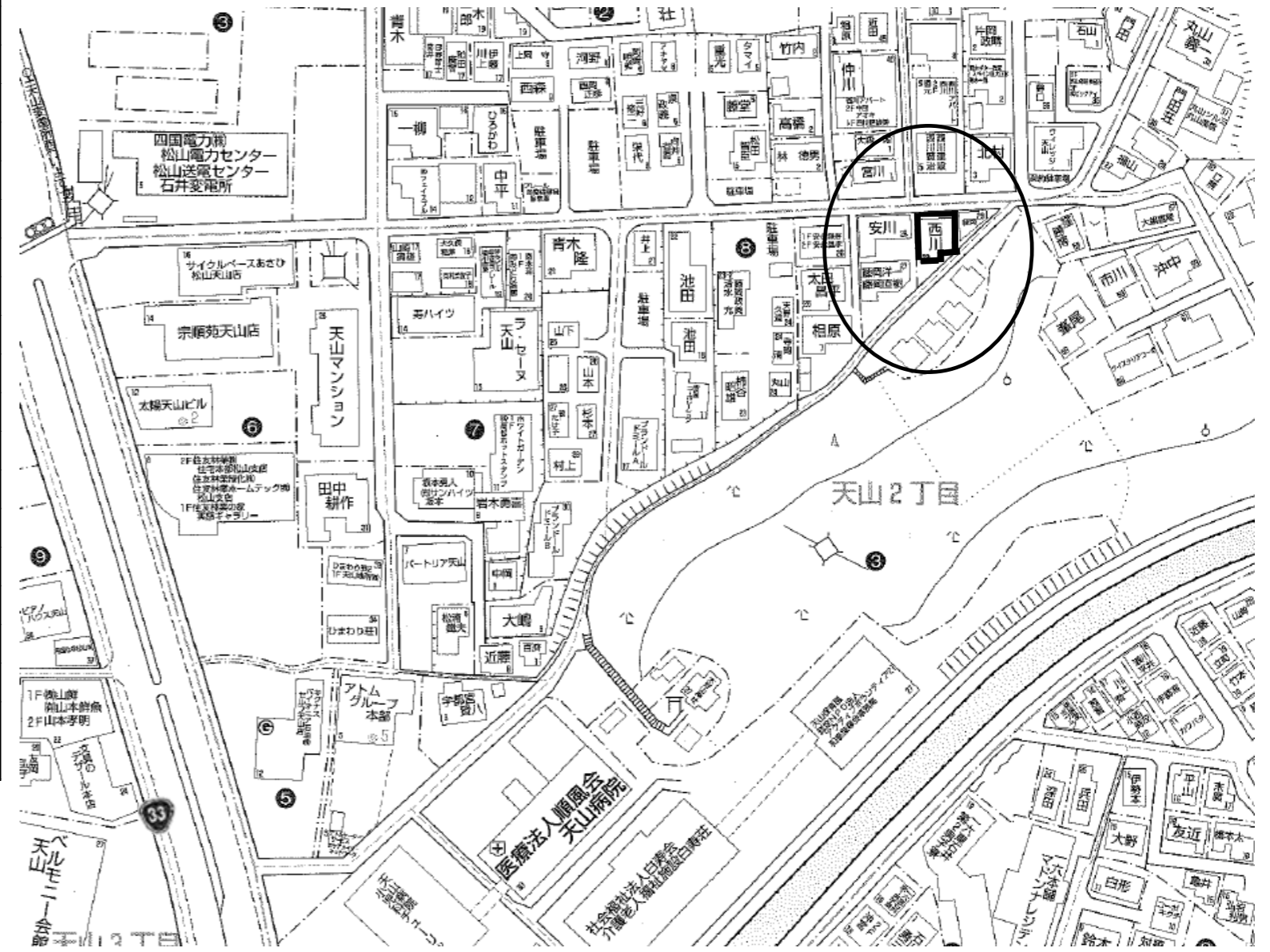
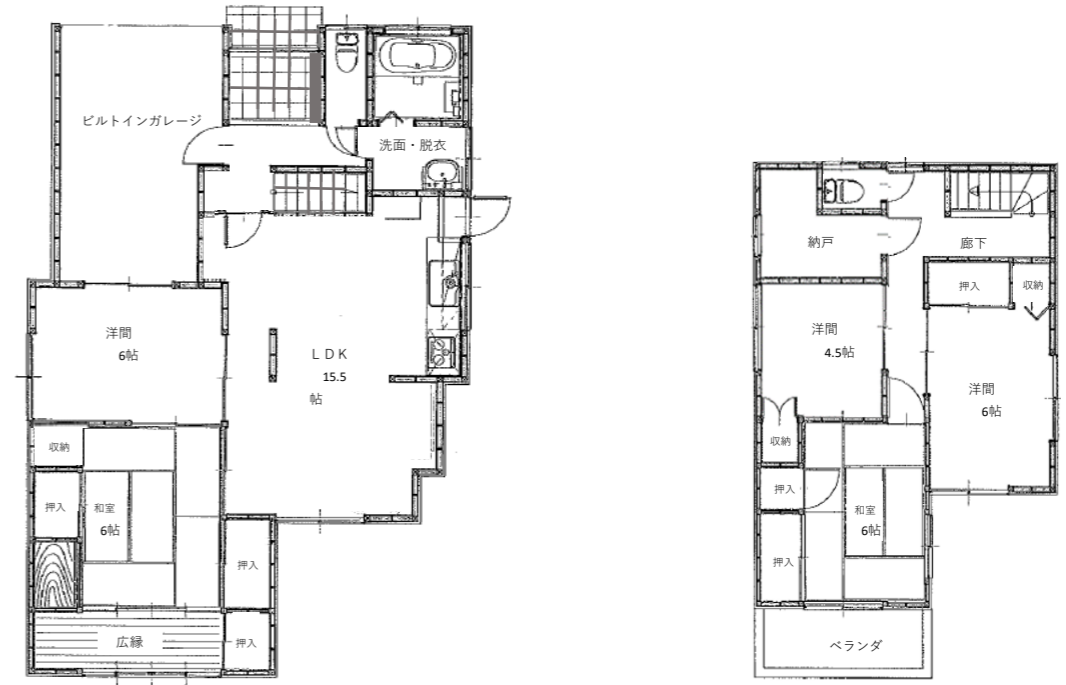


| 西川戸建A 【令和2年4月リフォーム完成】 |  |   |
|-----------------------|--|---|
| 所在地                   | 松山市天山2丁目8-29                                     |   |
| 家賃                    | 85,000円  |   |
| 敷金                    | 1カ月  |   |
| 礼金                    | なし   |   |
| 建築構造                  | 木造2階建 (延床面積 136.08㎡ : 41.16坪)                    |   |
| 建築年                   | 2007年  |   |
| 間取り                   | 5LDK(1階LDK15.5帖・洋間6帖・和室6帖 2階洋間4.5帖・洋間6帖・和室6帖)+納戸 |   |
| 入居可能日                 | 即時   |   |
| 車                     | 駐車1台可(ビルトインガレージ) / 2台目徒歩1分程度 有料駐車場有(約5,000円)     |   |
| 校区                    | 福音小学校 ・ 南第二中学校                                   |   |
| 買物                    | イオン松山店・レデイ薬局天山店・ローソン松山天山一丁目店                     |   |
| 交通                    | [バス] 天山変電所西 徒歩3分 伊予鉄道横河原線 / 福音寺駅 徒歩14分           |   |
| 病院                    | 医療法人順風会天山病院                                      |   |
| チェック!                 | 2020年4月リフォーム済                                    |   |
|                       | 1坪タイプシステムバスに入替(追炊機能付)                            |   |
|                       | 2Fトイレ取替  |   |
|                       | LDK新規エアコン取付済 2Fエアコン1台                            |   |
|                       | 引出収納付システムキッチン(ビルトインガスコンロ付)                       |   |
|                       | 居室収納有・収納スペース有・玄関収納(ミラー付)有                        |   |
|                       | 1F温水洗浄便座付トイレ(バス・トイレ別室)                           |   |
|                       | 2F暖房便座トイレ(新)                                     |   |
| フローリング                |  |   |
| 下水                    |  |   |
| プロパンガス                |  |   |
| その他                   | 動物   | 戸内外にかかわらず禁止   |
|                       | 保険   | 火災保険・保証協会 加入要   |
|                       | 退去時  | ○専門業者による畳の表替え・襖の張替・ハウスクリーニングを貸主の指定した業者に支払うものとする。<br>○エアコンを設置し、取外しせずに退去した場合取外し、処分費用として15,000円を借主は 貸主に支払うものとする。 |

広々リビング  
居室も複数あり  
ファミリーも  
子育て世帯にも  
おすすめ物件



南環状線・国道も近くイオンにも徒歩圏内です。





ベランダ



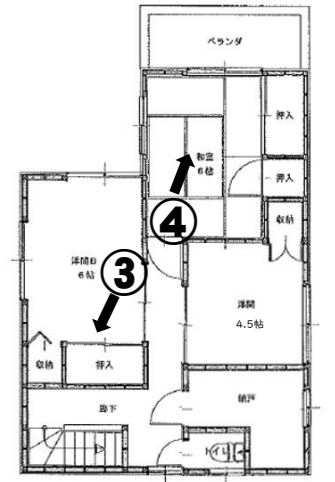
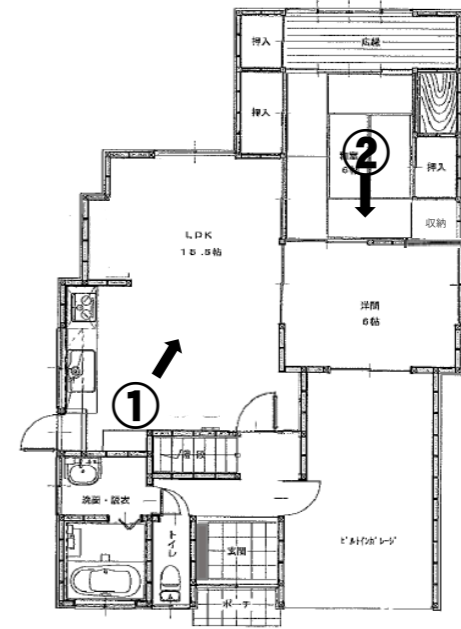
2階WC



③2階洋間6帖



④2階和室6帖



キッチン



①LDK15.5帖



②1階和室6帖



浴室



洗面所



1階WC



玄関収納