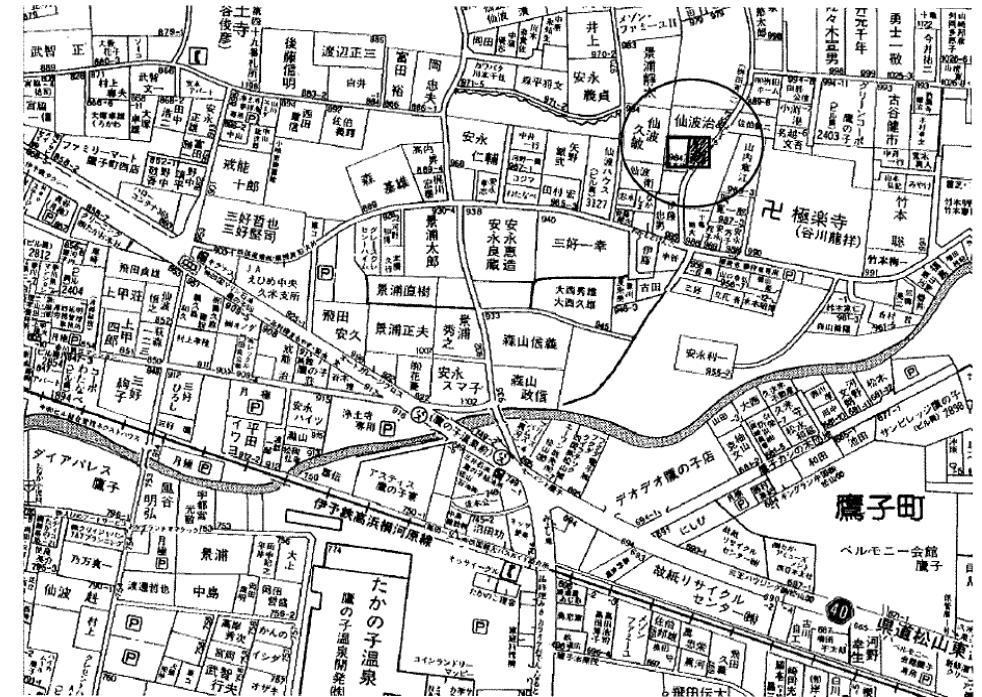
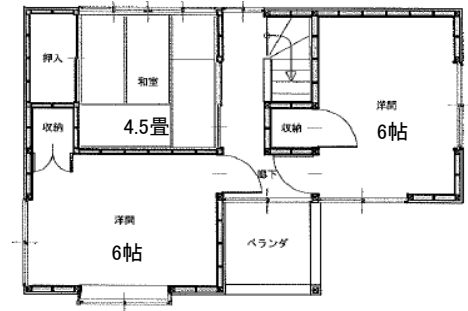
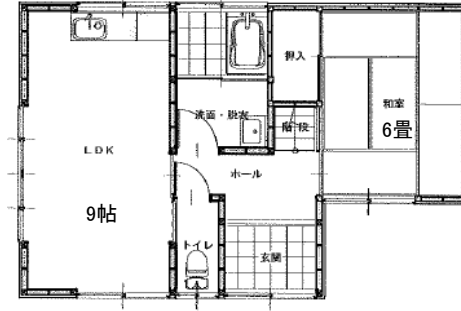


# 松山市鷹子 安永賃貸住宅

|       |  |   |
|-------|--|---|
| 所在地   | 松山市鷹子町985-4                                |   |
| 家賃    | 60,000円                                    |   |
| 共益費   | 実費   |   |
| 敷金    | 2ヶ月 (60,000円 × 2ヶ月)                        |   |
| 借主負担  | 汲取り費・管理費                                   |   |
| 建築構造  | 木造2階建 1棟                                   |   |
| 建築年   | 平成元年                                       |   |
| 入居可能日 | 即日   |   |
| 間取り   | 4LDK (1F) LDK9帖・和室6畳 (2F) 洋間6帖・洋間6帖・和室4.5畳 |   |
| 車     | 1台可(家賃に含む)                                 |   |
| 校区    | 久米小学校・久米中学校                                |   |
| 買物    | スーパー日東・ファミリーマート                            |   |
| 交通    | 伊予鉄横河原線 鷹子駅 徒歩7分・伊予鉄道バス 鷹子温泉前停2分           |   |
| 病院    | 鷹ノ子病院                                      |   |
| 設備    | 浄化槽  | 浄化槽   |
|       | 電気   | 四国電力  |
|       | 水道   | 上水道 (松山公営企業局)   |
|       | ガス   | プロパン  |
|       | テレビ  | 流し台・ガスコンロ設置可・浴室・バストイレ別・洗面台<br>給湯・ウォシュレットトイレ・洗濯機置場(室内)・ベランダ・フローリング   |
|       |  | 床下収納  |
| その他   | 動物   | 戸内外にかかわらず 絶対禁止  |
|       | その他  | ○浄化槽の汲取りは借主の負担とする。<br>○退去の時に汲取りを行うものとする。<br>○専門業者による 畳の表替・襖張替・美装工事 を貸主の指定した業者にておこなうものとする。<br>○エアコンを設置し、取外しせずに退去した場合、取外し、処分費用として15,000円を 借主は貸主に支払うものとする。 |
|       | 退去時  |   |
|       |  |   |



愛媛県知事免許 (8) 第2752号

有限会社 **橋本建設商**

〒791-1102 松山市来住町1464-1  
TEL (089) 956-3744/FAX (089) 958-4650