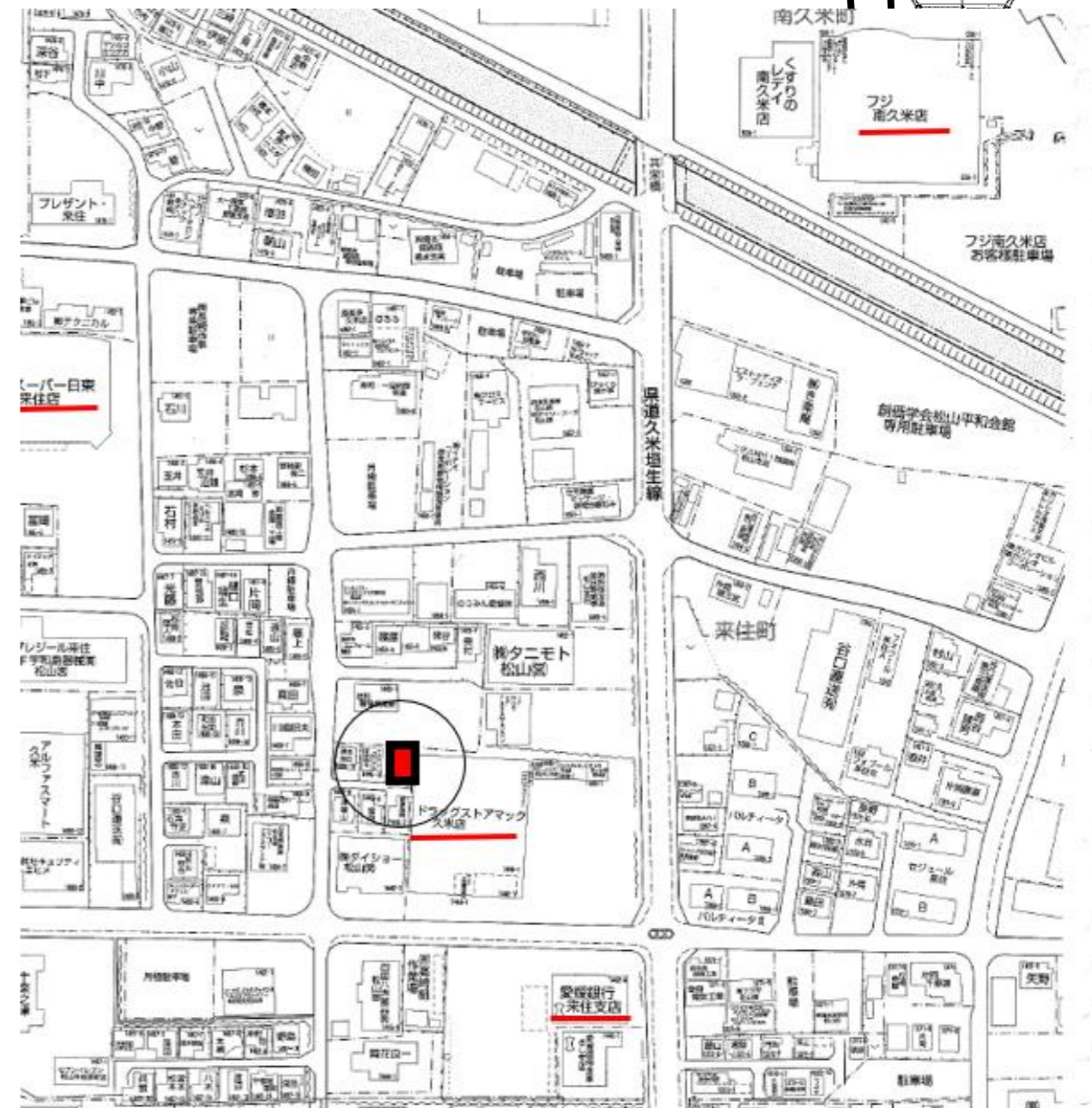
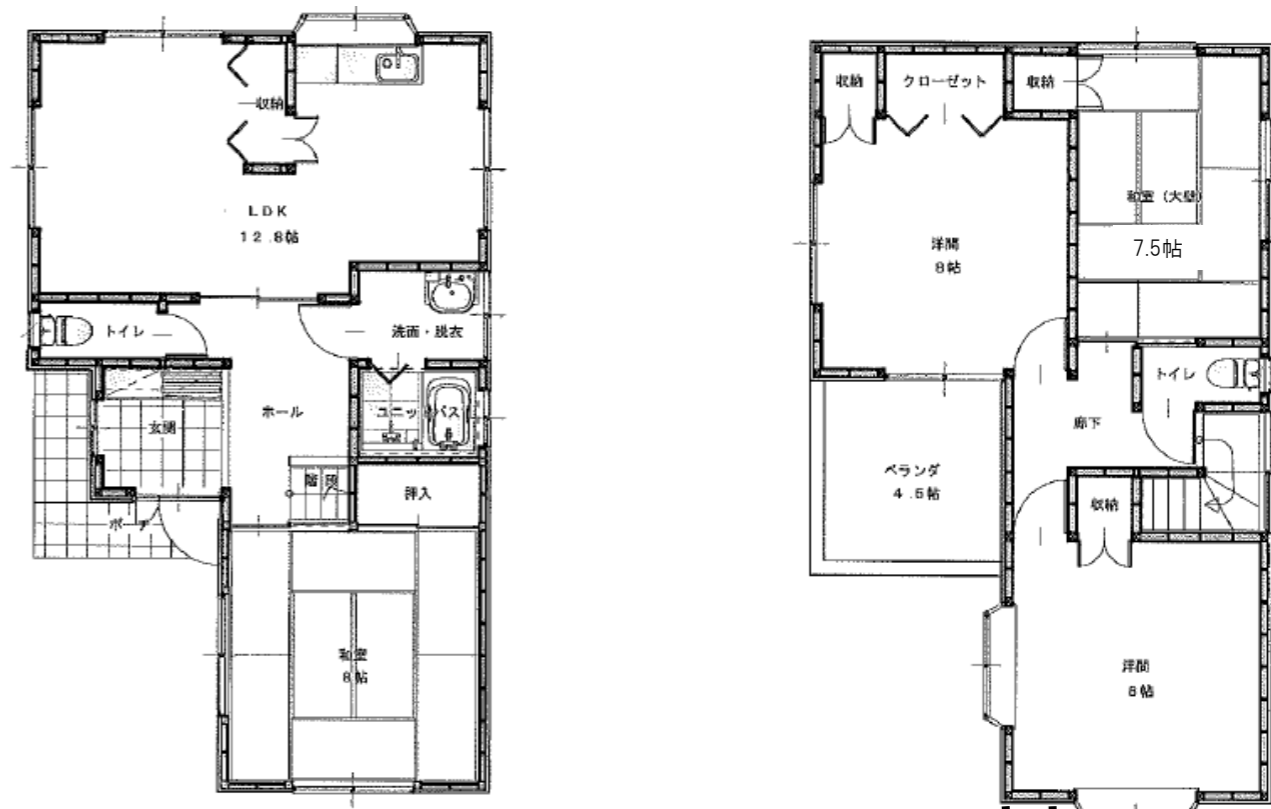


和泉タウンきし		
所在地	松山市来住町1446-12	
家賃	90,000	
共益費	実費	
敷金	2ヶ月(90,000 × 2ヶ月)	
建築構造	木造2階建 1棟 (延床面積 104.33㎡ : 31.55坪)	
建築年	平成12年4月完成	
入居可能日	即日	
間取り	4LDK(1階:LDK12.8帖・和室8帖 2階:洋間8帖2部屋・和室7.5帖)	
車	2台可	
校区	久米 小学校 (約1100m) 久米 中学校 (約1270m)	
買物	ヴェスタフジ・スーパー日東・レディ薬局・Dマック・ダイソー	
交通	北久米駅	
病院	いずみ診療所・愛媛生協病院・相原整形外科	
チェック!	2020年5月リフォーム済	
	大型玄関収納	
	ユニットバス	
	シャンプードレッサー	
	(1F)ウォシュレットトイレ (2F)洋式トイレ	
	照明:1階7個(玄関・ホール2ヶ・トイレ・洗面所・浴室・和室) 2階3個(階段・トイレ・ホール)	
	テレビ共同アンテナあり	
	上下水道 (松山公営企業局)	
	給湯器 : プロパンガス	
その他	動物	要相談/小型犬1匹まで(ペット保証料10万円)
	保険	火災保険・加入要
	退去時	○専門業者による 畳の表替え・襖張替・美装工事 を貸主の指定した業者にておこなうものとする。
		○エアコンを設置し、取外しせずに退去した場合、取外し処分費用として15,000円を 借主は貸主に支払うものとする。





ベランダ



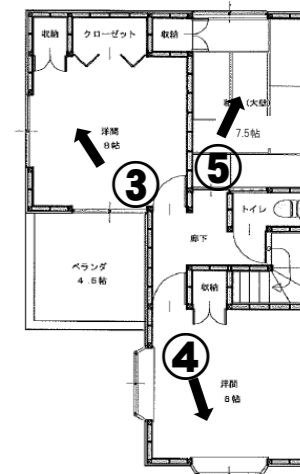
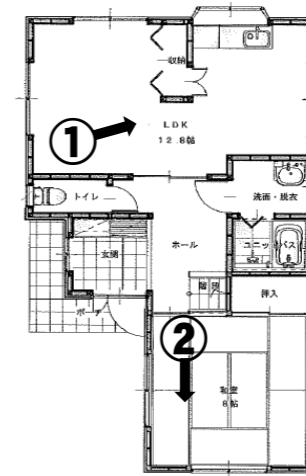
⑤2階 和室8帖



④2階 洋間8帖



③2階 洋間8帖



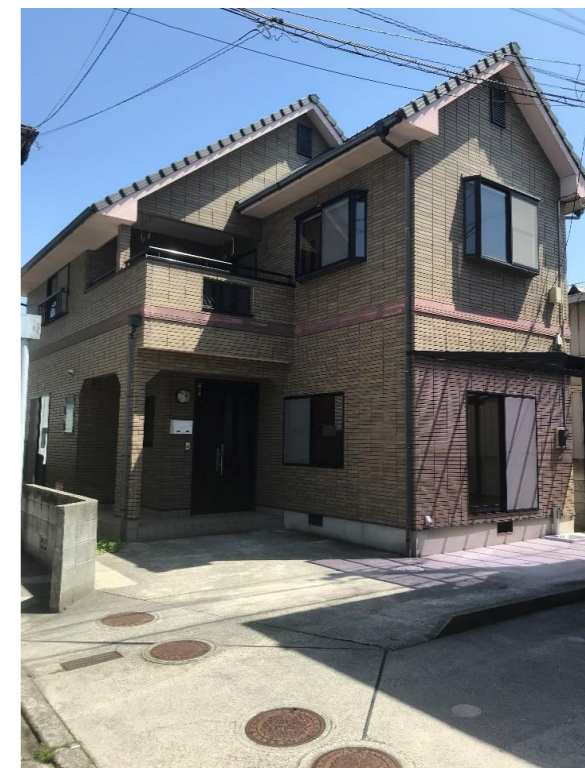
②1階 和室8帖



①LDK



キッチン



2階 WC



1階 WC



洗面所



浴室



大型玄関収納