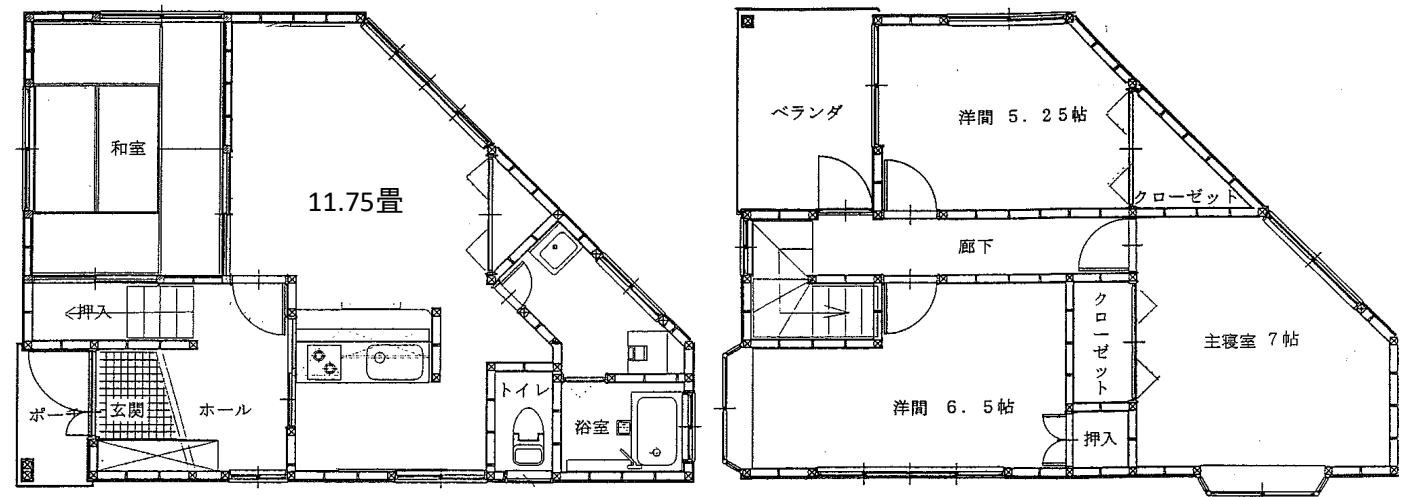


松山市上野町 (株)小椋一戸建賃貸住宅 No.10

所在地	松山市上野町1568-1-3	
家賃	70,000円	
共益費	0	
敷金	1ヶ月	
礼金	1ヶ月	
実費負担	浄化槽管理費、汲取り費、家財保険・町内会費 借主負担	
建築構造	木造2階建 1棟 88.59㎡(26.8坪)	
建築年月日	平成13年8月	
入居可能日	即日	
間取り	(1F) LDK11.75帖・和室6帖 (2F) 洋室7帖・洋室6.5帖・洋室5.25帖	
車	2台可(家賃に含む)	
校区	荏原小学校・久谷中学校	
買物	城南Aコープ	
病院	金沢整形外科	
設備	浄化槽	合併浄化槽
	電気	四国電力
	水道	上水道
	ガス	プロパン
	ほか	カウンター付システムキッチン・ウォシュレットトイレ・シャワー洗面台
その他	動物	戸内外に限らず禁止
	退去時	○専門業者による 畳の表替え・美装工事を貸主の指定した業者にておこなうものとする。 ○エアコンを設置し、取外しせずに退去した場合、取外し、処分費用として15000円を 借主は貸主に支払うものとする。



〒791-1102 松山市来住町1464-1 TEL(089)956-3744 FAX(089)958-4650
 URL: <http://www.hashimoto-k.jp> E-mail: info@hashimoto-k.jp



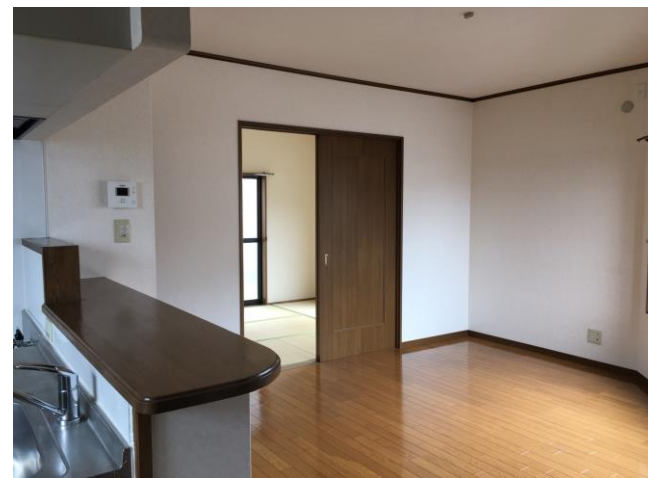
玄関



LDK



キッチン 吊戸有



洋室



浴室



トイレ

