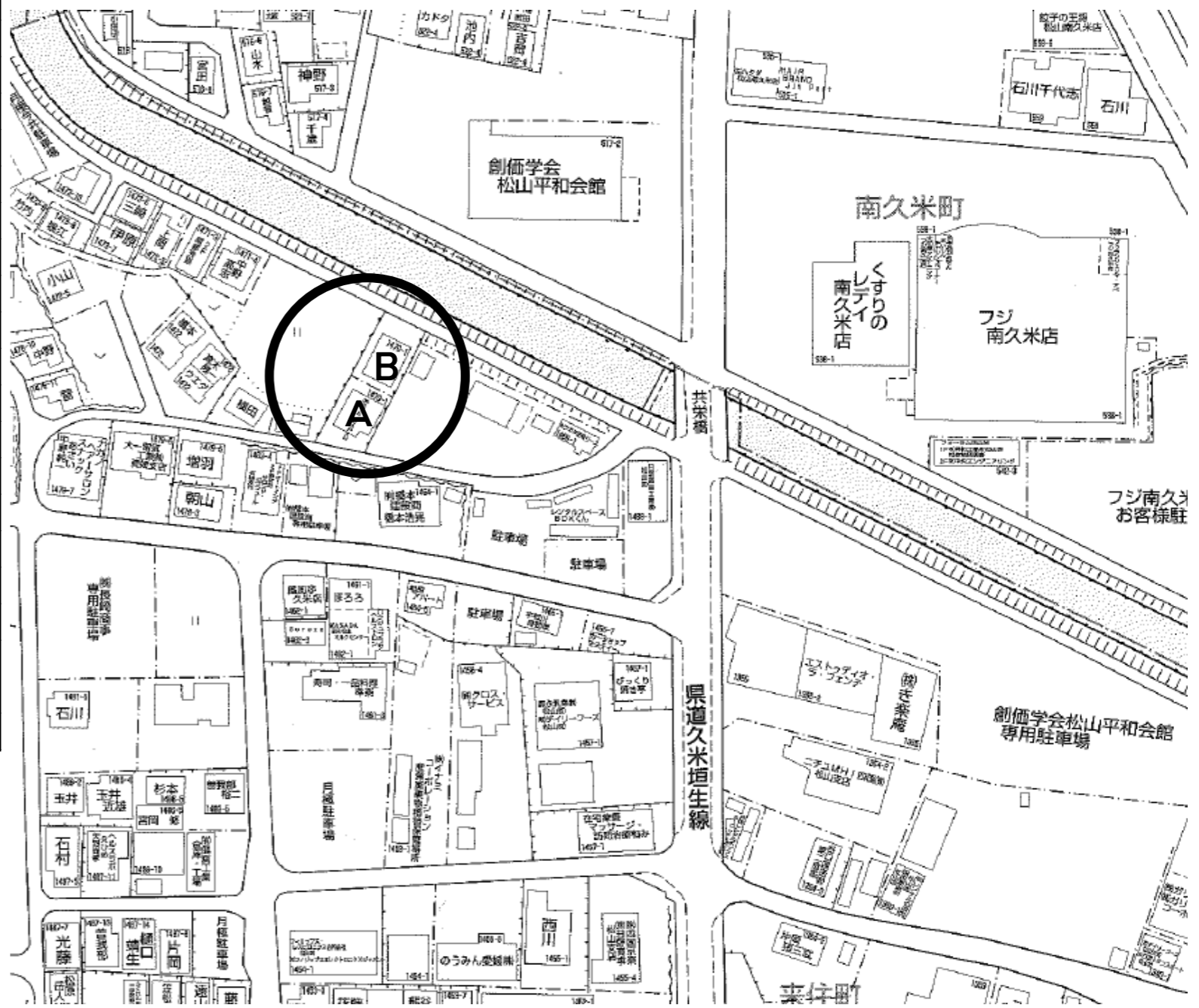
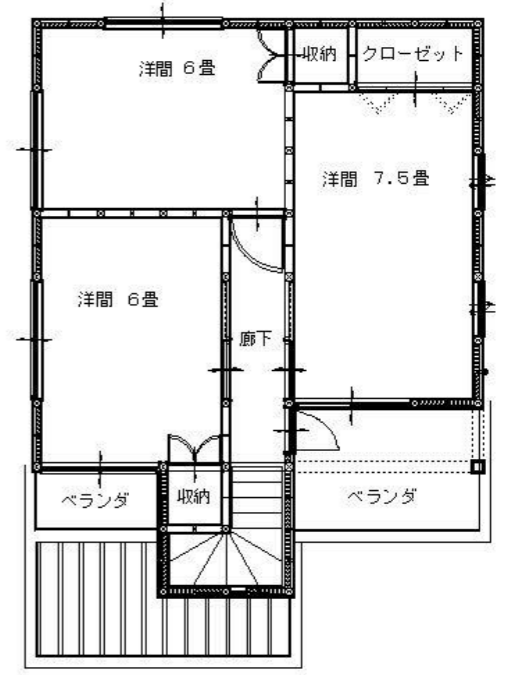
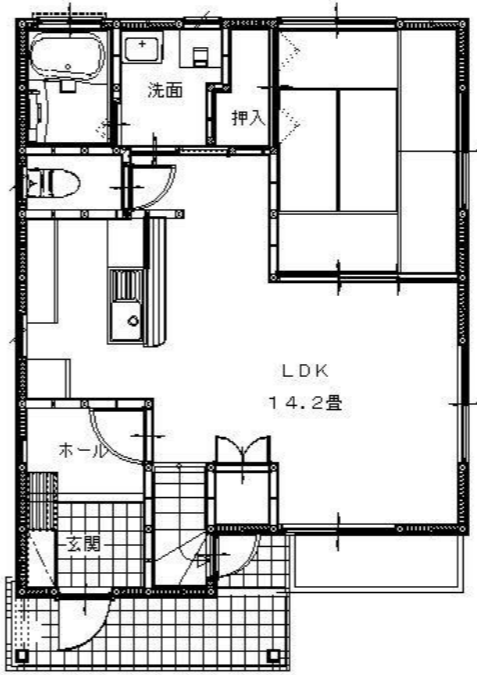


和泉タウン 来住 A棟		
所在地	松山市来住町1470-1	
家賃	90,000円	
共益費	5,000円	
敷金	2ヶ月(90,000 × 2ヶ月)	
	家財保険・町内会費 借主負担	
	浄化槽管理費、汲取り費は 貸主負担	
建築構造	木造2階建 1棟 (延床面積 27.30坪)	
建築年	平成20年	
入居可能日	即日	
車	3台可	
校区	久米小学校・久米中学校	
買物	ヴェスタフジ・レディ薬局・スーパー日東・Dマック 他	
交通	北久米駅・福音寺駅	
病院	いずみ診療所・愛媛生協病院・相原整形外科 他	
設備	浄化槽	合併浄化槽
	電気	四国電力
	水道	上水道(松山公営企業局)
	ガス	プロパン(木ノ内マルキ TEL089-979-1851)
	テレビ	地上デジタル放送対応アンテナ 設置(民放)
	照明	9個付(外玄関・玄関ホール・勝手口・トイレ1F, 2F・洗面所・2F階段上・ホール・ベランダ)
	床	フローリング
	他	システムバス(サーモ付カーン・カラリ床)・シャンプードレッサー シャワーウォッシュレットトイレ TVドアホン 外収納・ベランダ2ヶ所
その他	動物	戸内外にかかわらず 絶対禁止
	退去時	○専門業者による 畳の表替え・美装工事 を貸主の指定した業者にておこなうものとする。 ○エアコンを設置し、取外しせずに退去した場合、取外し、処分費用として15,000円を 借主は 貸主に支払うものとする。



〒791-1102 松山市来住町1464-1 TEL (089) 956-3744 FAX (089) 958-4650
 URL: <http://www.hashimoto-k.jp> E-mail: info@hashimoto-k.jp



WC



浴室



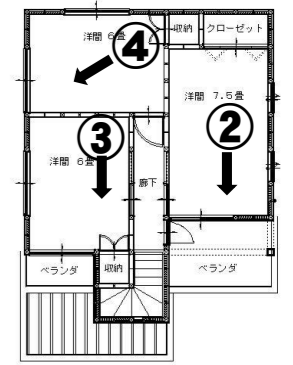
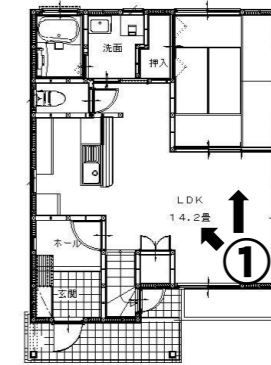
洗面所



① LDK



玄関収納



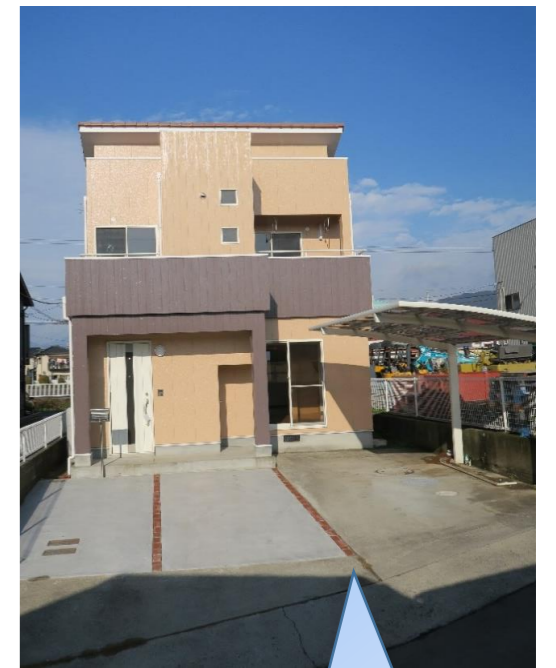
ベランダ



キッチン



① LDK 14.2 帖



ゆったりスペース
駐車3台可能



ベランダ



④ 2階洋間 6帖



③ 2階洋間 6帖



② 2階洋間 7.5帖