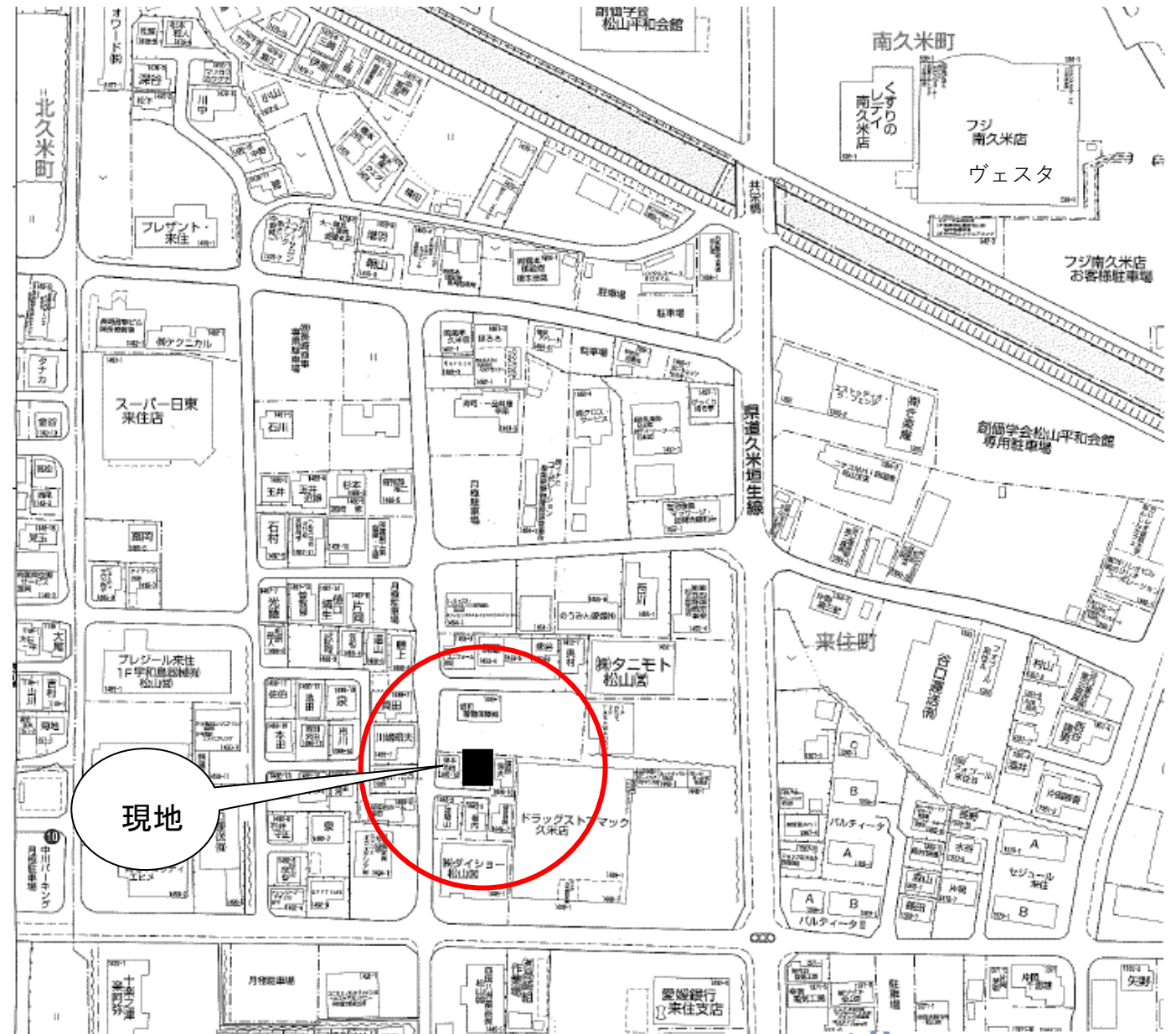
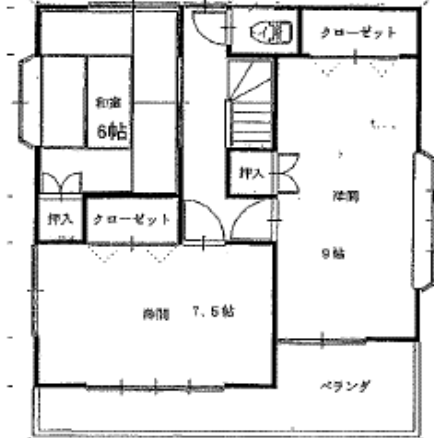
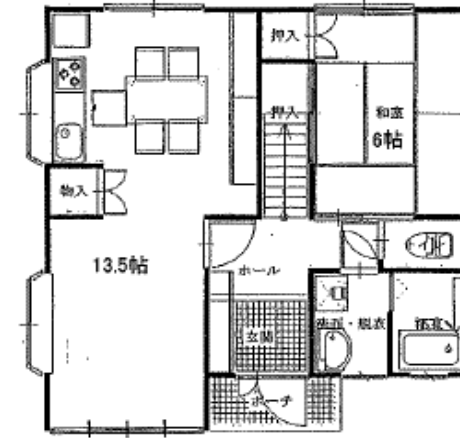


橋本賃貸住宅

所在地	松山市来住町1446-11	
家賃	90,000円	
共益費	実費	
敷金・礼金	敷金2ヵ月	
	(借主負担)家財保険・町内会費	
	(貸主負担)火災保険	
建築年月日	平成12年	
延床面積	99.36㎡ 30.06坪	
入居可能日	即日	
間取り	4LDK	
車	3台可(カーポート1台有り)	
校区	久米小学校・久米中学校	
買物	ヴェスタフジ・スーパー日東・レディ薬局・Dマック・ダイソー	
交通	伊予鉄北久米駅	
病院	いずみ診療所・愛媛生協病院・相原整形外科	
設備	下水	公共下水
	電気	四国電力
	水道	上水道(松山公営企業局)
	ガス	プロパン
	テレビ	集中アンテナ
	エアコン	リビング1台
	照明	全室あり
	床	フローリング
	トイレ	1F:ウォシュレットトイレ 2F:暖房便座トイレ
	他	ビルトインガスコンロ ドアホン ユニットバス シャンプードレッサー 大型玄関収納
その他	動物	戸内外に関らず禁止
	退去時	○専門業者による 畳の表替え・襖張替・美装工事を貸主の指定した業者にておこなうものとする。 ○エアコンを設置し、取外しせずに退去した場合、取外し、処分費用として15,000円を 借主は貸主に支払うものとする。





2階：WC



④ 2階：洋室



③ 1階：LDK



① 1階：キッチン



⑥ 2階：大壁和室



⑤ 2階：洋室



駐車3台可



② 1階：和室



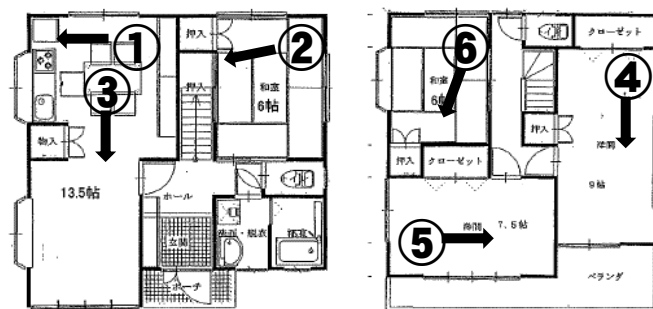
洗面台



1階：WC



大型玄関収納



浴室