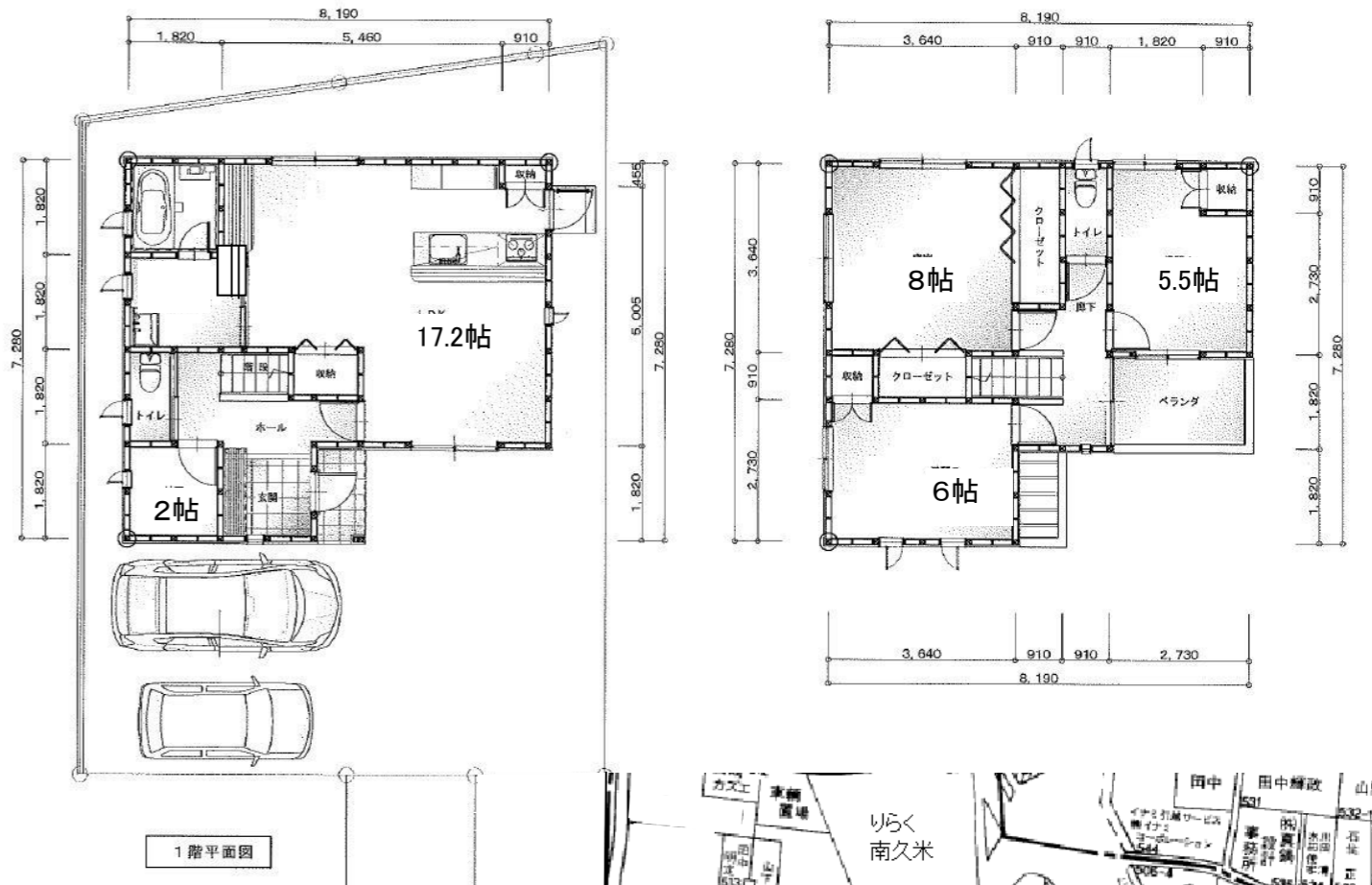


ランタガーデン南久米(新築)		
所在地	松山市南久米町526-10	
家賃	105,000円	
共益費	5,000 (合併浄化槽 管理・汲み取りは、貸主負担)	
敷金	2ヶ月 (105,000 × 2ヶ月)	
建築構造	木造2階建 1棟 (延床面積 97.71㎡ : 29.55坪)	
建築年	平成29年8月完成	
入居可能日	10月	
間取り	LDK 17.2帖・納戸2帖・洋間8帖・洋室6帖・洋間5.5帖	
車	3台可	
校区	久米 小学校 (約1280m) 久米 中学校 (約1570m)	
買物	フジ南久米店(徒歩2分) レディー薬局(徒歩2分) スーパー日東(徒歩5分) Dmac(徒歩6分) 新丸三書店(徒歩1分) ハタダ・ダイソー・カレーCoCo壱番屋・焼肉キング(徒歩2分)	
交通	北久米駅(約1km 徒歩12分)	
病院	愛媛生協病院(徒歩7分) 相原整形外科・いずみ診療所 ほか	
設備	浄化槽	合併浄化槽
	電気	四国電力
	水道	上水道 (松山公営企業局)
	ガス	松山生協 (給湯器 : エコワン(ガス ダブルハイブリッド給湯器))
	LDK	温水式床暖房 (冬はエアコン要らず) 勝手口有
	キッチン	食洗機・3口IHコンロ(赤外線グリル)・人天板・浄水器付シャワー水栓・キッチンシューター
	食器棚	カウンター・蒸気排出ユニット・家電収納キャビネット付 カップボード
	浴室	システムバス1坪タイプ 換気乾燥暖房機付
	トイレ	(1F)ウォシュレットトイレ・収納付手洗器・ミラー収納 (2F)脱臭暖房便座洋式トイレ
	照明	全室 照明器具付(全LED)
洗濯	2階ベランダ テラス 物干有	
その他	ペット飼育	種類にかかわらず 禁止
	その他	○建物内禁煙
		○壁の造作、ビス打ちなどは 禁止する。
		○テレビ視聴に関する アンテナまたは、CATV配線工事は、借主の負担とする。
		○電話・インターネットについては、空配管のみ。接続などについては、借主負担とする。
	退去	○庭管理は、借主の負担(除草 ほか)
○入居に際して、(有)橋本建設商の 取扱説明を受けることとする。		
○専門業者による美装工事を貸主指定の業者にておこなうものとする。		
	○鍵の交換費用を 支払うものとする。	
	○貸主都合による退去の場合、6か月前に通知する。その場合6か月の間に退去の手続きをとること	

新築物件

生活便利・買物便利な場所に
 広々土地、駐車3台可
 付帯設備充実建物(高級キッチン・
 カップボード・システムバス
 温水式床暖房 などなど)

見てびっくり!



橋本建設商

〒791-1102 松山市来住町1464-1 TEL(089)956-3744 FAX(089)958-4650
 URL: http://www.hashimoto-k.jp E-mail: info@hashimoto-k.jp

