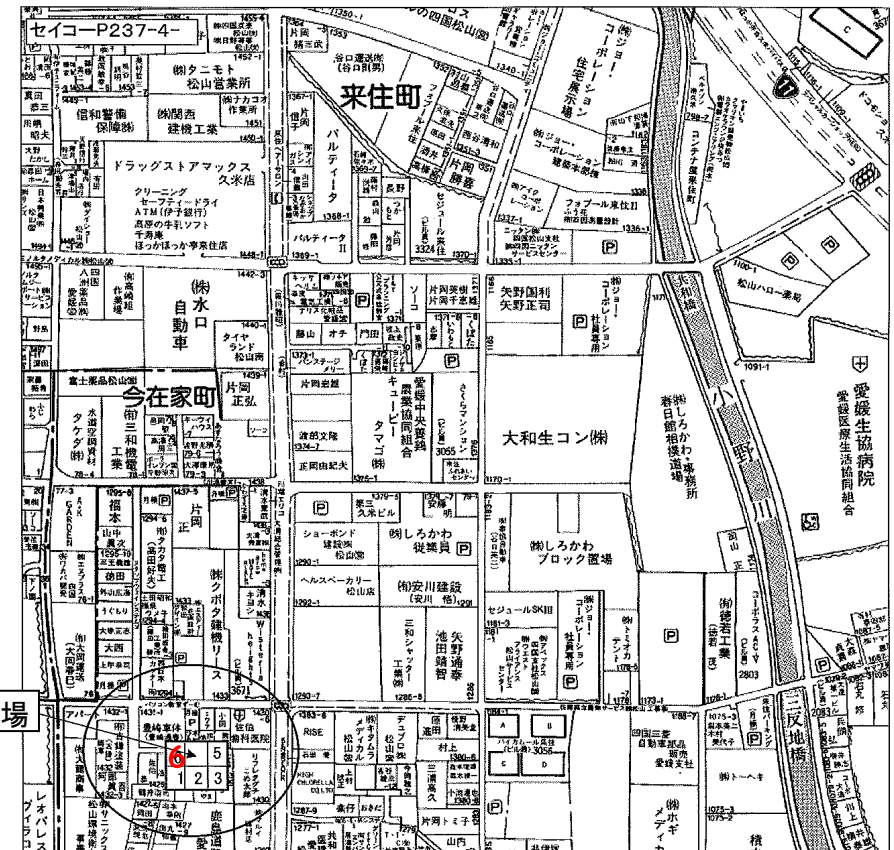
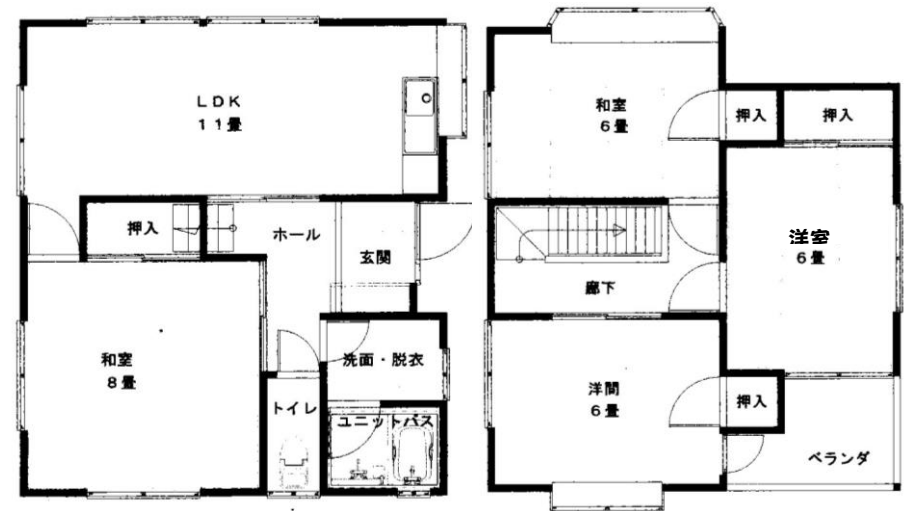


松山市来住 松本一戸建賃貸住宅 No.6

所在地	松山市来住町1429
家賃	66,000円
共益費	なし
敷金	2ヶ月 (66,000 × 2ヶ月)
借主負担	浄化槽汲取り費 (管理費は家主にて負担)、家財保険・町内会費
建築構造	木造2階建 1棟 (延床面積 85.28㎡:25.80坪)
建築年	平成3年
入居可能日	平成30年6月
間取り	(1F) LDK11.5帖・和室8帖 (2F) 洋室6帖・洋室6帖・和室6帖
車	2台可
校 区	久米小学校・久米中学校
買 物	ヴェスタフジ・日東・Dマック・レディー薬局・サニーマート
交 通	北久米駅・福音寺駅
病 院	いずみ診療所、愛媛生協病院、相原整形外科、中田胃腸科など

設備	浄 化 槽	浄化槽
	電 気	四国電力
	水 道	上水道（松山公営企業局）
	ガ ス	プロパン
	テ レ ビ	CATV
その他	動 物	小型犬1匹のみ可 ペット礼金 5万円要
	その他	○浄化槽の汲取りは借主の負担とする。
	退去時	○退去の時に汲取りを行うものとする。
		○専門業者による 畳の表替え・美装工事 を貸主の指定した業者にておこなうものとする。
		○エアコンを設置し、取外しせずに退去した場合、取外し、処分費用として13,500円を 借主は貸主に支払うものとする。





LDK



1F和室



洗面



トイレ



駐車場 (各1台ずつ)



浴室



2F洋室



2F洋室



2F和室